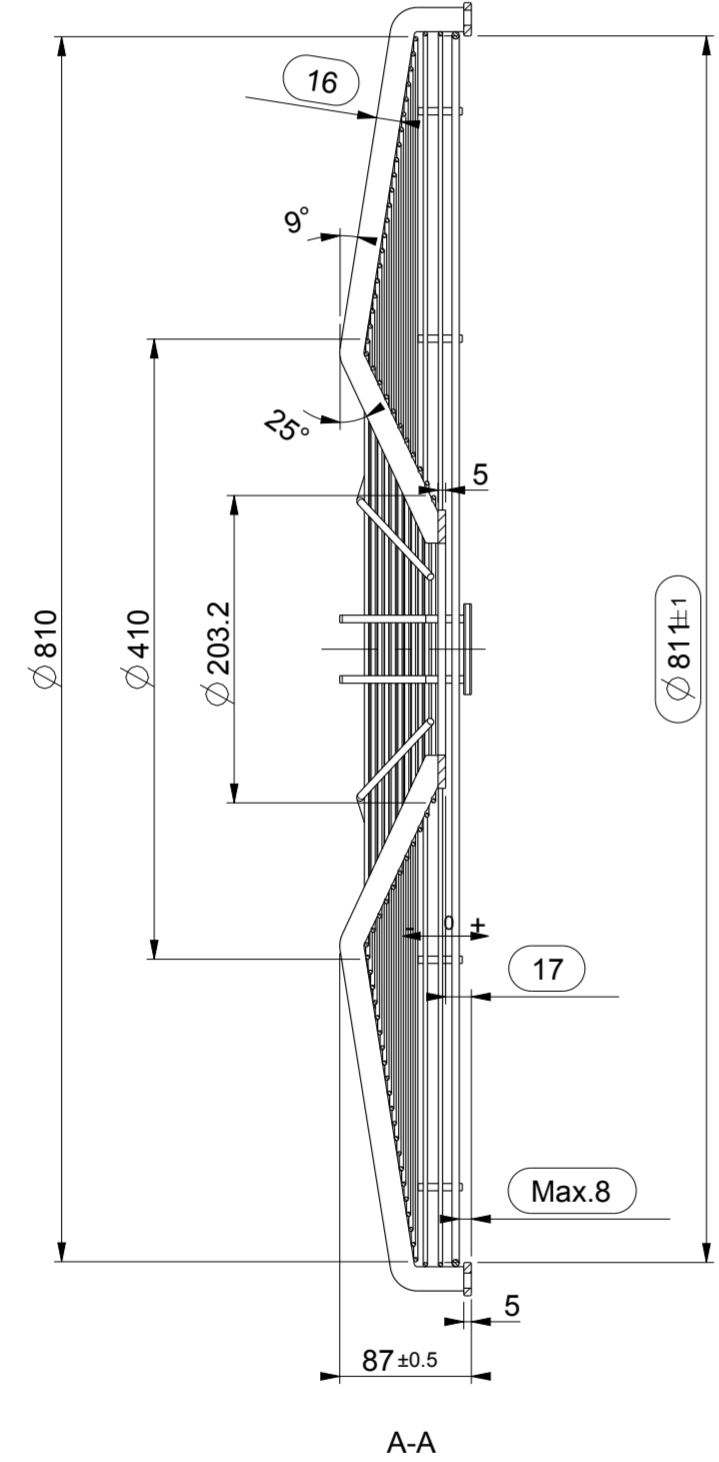
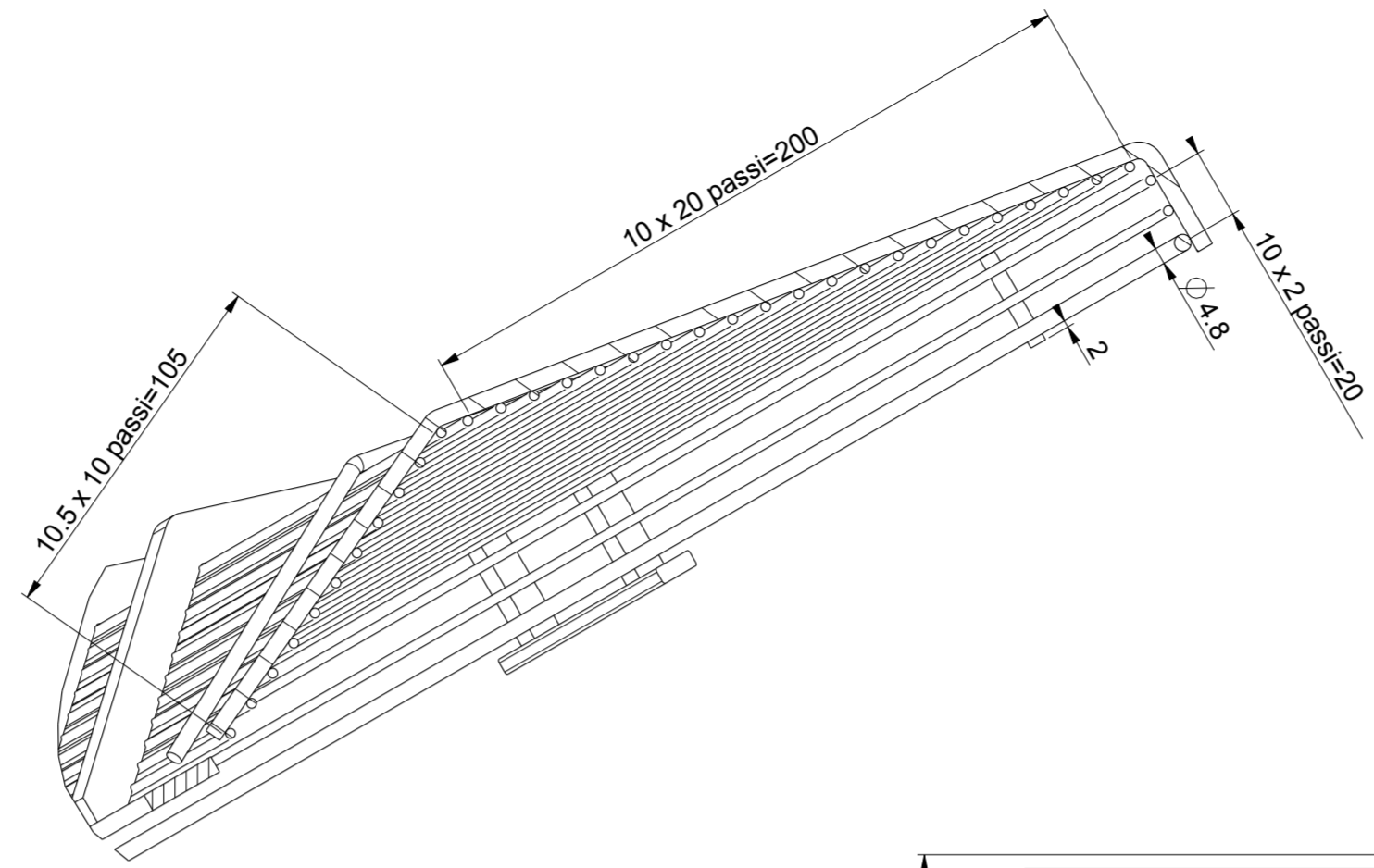
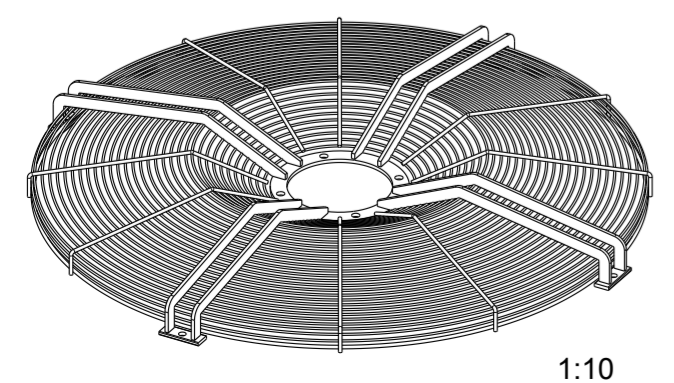
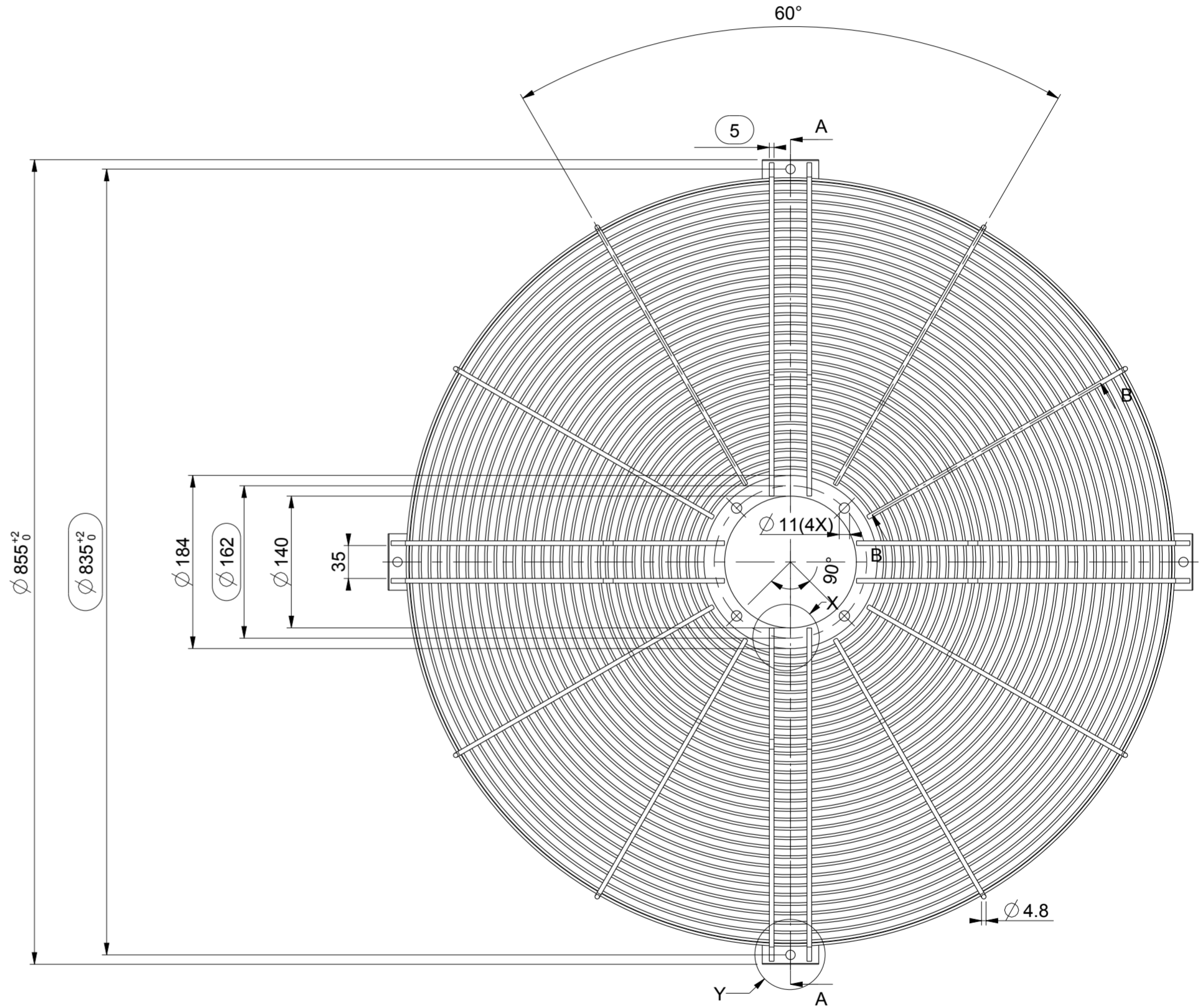
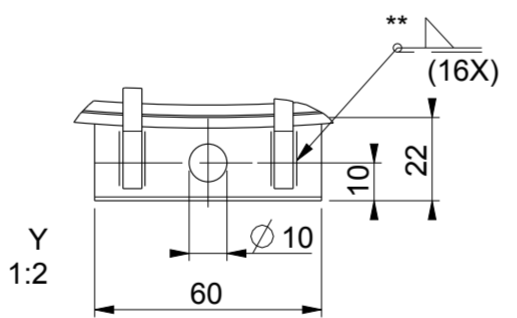
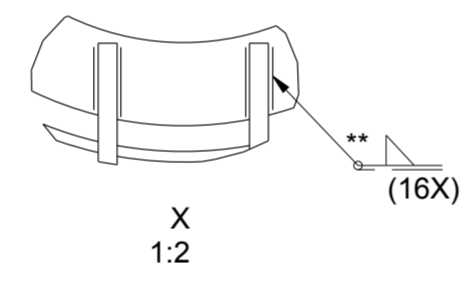


Ogni utilizzo non autorizzato di questo disegno, copia, riproduzione o invio a terzi, richiede l'esplicita approvazione da parte di ebm-papst S.r.l. - Ogni violazione sarà perseguita in sede civile e penale.

Materiale	Griglia	S235JR EN 10025-2
	Flangia	DD12 EN 10111
Trattamento	Sgrassaggio acido + Passivazione	
Verniciatura	Cataforesi + Epossipoliestere	
Colore	RAL 9005	
Peso	c.a. 5.99 Kg.	
Profilo	229	
Famiglia		
Cod. casa madre	39805-2-4039	



B-B
1:2



Per le quote mancanti fare riferimento al modello 3D
 Le dimensioni si riferiscono al pezzo non verniciato
 Deve essere garantita la distanza di sicurezza di 8mm tra tutti gli anelli
 Raggi non quotati R2
 **Saldatura secondo DIN EN ISO 4063

Quota d'ispezione

Quota senza ind. di tolleranza					
ISO 2768 mK-E	ebm-papst S.r.l. - Via Cornaggia 108 I-22076 Mozzate (CO)				
Scala	Descrizione 1:5 Griglia per flangiato per assiale "V" motore AC 138 - HyBlade				
Distribuzione	Codice	CAD	Data	Nome	
Fornitore	2	106FG0561	0000009428	16.06.08	I.Robbiani
Pubblica	G080039-02-01 - GR-0800-00925S	2.5	Stato disegno:	Released	Foglio 1 di 1
			2	13.05.10	Nuovo cod. - Pro/E
			1	16.07.08	Agg. descrizione
					Descrizione modifica
					Dis
					Cont